



วงเวียนเล็ก

มืออยู่จริง ไม่ได้เล่นมุก

ภาพจาก : <https://www.facebook.com/krasatyai>

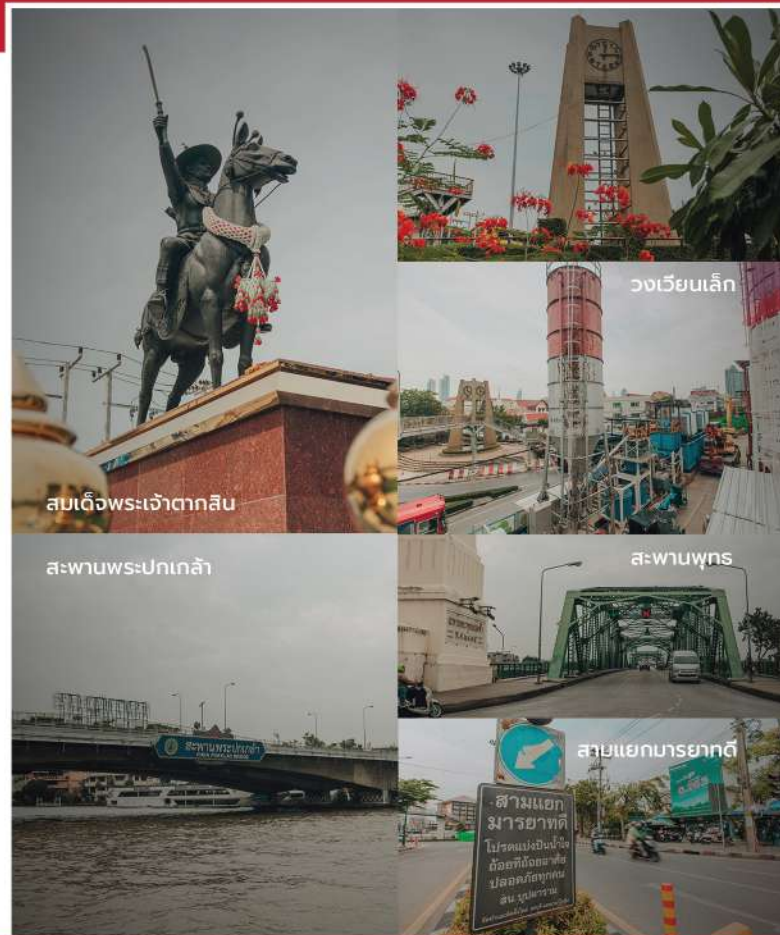
หลายคนอาจเคยได้ยินชื่อ "วงเวียนใหญ่" ซึ่งเป็นแลนด์มาร์กสำคัญของฝั่งธนบุรี และอาจคิดว่าชื่อ "วงเวียนเล็ก" เป็นเพียงคำเปรียบเปรยหรือมุกตลก แต่แท้จริงแล้ว "วงเวียนเล็ก" นั้นมืออยู่จริง และเป็นพื้นที่ที่มีประวัติศาสตร์เก่าแก่ซับซ้อนไม่แพ้กัน เพียงแต่ความสำคัญของมันถูกลดทอนลงไปตามกาลเวลาและพัฒนาการของเมืองหลวง จนกลายเป็นที่ที่คนภายนอกมักมองข้าม หรือเป็นเพียงจุดผ่านของถนนที่มุ่งหน้าไปยังวงเวียนใหญ่เท่านั้น อย่างไรก็ตามพื้นที่เล็ก ๆ แห่งนี้ได้ซ่อนร่องรอยของอดีตที่เชื่อมโยงถึงรากฐานสำคัญของกรุงธนบุรีเอาไว้ ก่อนที่มันจะกลับมาเป็นที่จับตามองอีกครั้งในฐานะศูนย์กลางคมนาคมแห่งอนาคต ด้วยโครงการก่อสร้างรถไฟฟ้าสายใหม่

พื้นที่บริเวณวงเวียนเล็กในปัจจุบันนับถือเป็นส่วนหนึ่งของเขตเมืองที่มีความสำคัญตั้งแต่สมัยกรุงธนบุรีเป็นราชธานี โดยมีหลักฐานและเรื่องเล่าที่บ่งชี้ว่าอาณาบริเวณแห่งนี้มีความเกี่ยวข้องกับสมเด็จพระเจ้ากรุงธนบุรี (สมเด็จพระเจ้าตากสินมหาราช) อย่างลึกซึ้ง เชื่อกันว่าพื้นที่นี้เคยเป็นส่วนหนึ่งของเขตพระราชฐานหรือบริเวณสำคัญทางยุทธศาสตร์ของเมืองในอดีต ก่อนที่จะมีการสร้างถนนและพัฒนาเส้นทางคมนาคมขึ้นมาในยุคต่อ ๆ มา ส่วนชื่อ "วงเวียนเล็ก" นั้นเริ่มปรากฏขึ้นอย่างชัดเจนเมื่อมีการตัดถนนและปรับปรุงพื้นที่ให้เป็นวงเวียนจราจรจริง ๆ เพื่อควบคุมการไหลของรถที่มาจากหลายทิศทาง โดยถูกเรียกคู่กันกับ "วงเวียนใหญ่" ที่ตั้งอยู่ใกล้เคียง ทำให้ชื่อของมันสะท้อนถึงขนาดและตำแหน่งทางกายภาพที่อยู่ในรัศมีใกล้เคียงกัน แต่มีขนาดที่ย่อมกว่านั่นเอง

ความสำคัญและการเปลี่ยนแปลง : จากอดีตที่รุ่งเรืองสู่ศูนย์กลางจราจรที่ถูกลืม

แม้จะเป็นวงเวียนที่มีขนาดเล็ก แต่ในอดีตพื้นที่แห่งนี้เคยมีความสำคัญอย่างยิ่งยวด โดยเฉพาะในช่วงที่มีการขยายตัวของเมืองและเป็นเส้นทางเชื่อมต่อที่สำคัญ วงเวียนเล็ก ทำหน้าที่เป็นเสมือน "ประตู" ที่เชื่อมผู้คนจากฝั่งธนบุรีให้เดินทางเข้าสู่พื้นที่พระนครเก่า และเป็นจุดกระจายการจราจรที่มาจากถนนสายสำคัญต่าง ๆ ก่อนจะรวมเข้าสู่พื้นที่สำคัญอย่างวงเวียนใหญ่ และเดินทางต่อไปยังสะพานพระพุทธยอดฟ้า (สะพานพุทธ) หรือพื้นที่รอบนอก นอกจากนี้ ด้วยความใกล้ชิดกับแม่น้ำเจ้าพระยาและเป็นย่านค้าขายเก่าแก่ ทำให้วงเวียนเล็กเป็นจุดที่มีชีวิตชีวาทางเศรษฐกิจ การค้า และการคมนาคมทางน้ำและทางบกที่คึกคักมากในยุคสมัยหนึ่ง

อย่างไรก็ตาม เมื่อสร้างสะพานพระปกเกล้าในช่วงปี พ.ศ. 2526 ได้ยกเลิกสี่แยก เนื่องจากอยู่ใกล้กับเชิงสะพาน ไม่สะดวกแก่การจราจร วงเวียนเล็กและหน้าพิภพจึงถูกรื้อออก รวมถึงการพัฒนาโครงข่ายถนนและสะพานข้ามแม่น้ำเจ้าพระยาที่เพิ่มขึ้น เช่น สะพานกรุงเทพ สะพานพระปกเกล้า และสะพานสมเด็จพระเจ้าตากสิน ได้เข้ามามีบทบาทในการเบี่ยงเบนการจราจรหลักออกจากเส้นทางเดิม ความสำคัญในฐานะ "ศูนย์กลาง" ของวงเวียนเล็กจึงค่อย ๆ ลดลง กลายเป็นเพียงจุดเชื่อมต่อย่อย ๆ ในพื้นที่ชุมชนและตลาดเก่าแก่ บทบาทของวงเวียนเล็กในสายตากคนนอกพื้นที่จึงถูกจำกัดให้เป็นเพียงทางแยกที่รถต้องผ่านเพื่อไปยังจุดหมายที่ใหญ่กว่าอย่าง วงเวียนใหญ่ หรือมุ่งหน้าเข้าสู่ตัวเมือง ทำให้ชื่อเสียงและเรื่องราวทางประวัติศาสตร์ถูกลบด้วยภาพลักษณ์ของการจราจรที่ติดขัดและสภาพชุมชนที่ดูเรียบง่ายตามกาลเวลา



สมเด็จพระเจ้าตากสิน

สะพานพระปกเกล้า

วงเวียนเล็ก

สะพานพุทธ

สี่แยกมหาราช

สี่แยกมหาราช
ไปตรงแบ่งเป็นซ้าย
คือถนนที่ถึงสะพาน
ไปถนนที่ถึงสะพาน
สะพานพระปกเกล้า
สะพานพุทธ

ความเป็นปัจจุบันของวงเวียนเล็ก

ในปัจจุบัน วงเวียนเล็ก ตั้งอยู่ในพื้นที่ของ เขตคลองสาน กรุงเทพมหานคร โดยมีจุดศูนย์กลางอยู่ที่บริเวณสี่แยกตัดของถนนสายสำคัญ 3 สาย คือ ถนนประชาธิปไตย ถนนสมเด็จพระยา และถนนพญาไม้ แม้จะถูกเรียกว่า "วงเวียน" แต่โครงสร้างทางกายภาพในปัจจุบันไม่ได้เป็นวงกลมขนาดใหญ่อย่างชัดเจนเหมือนวงเวียนทั่วไป แต่เป็นสี่เหลี่ยมสี่แยกที่มีขนาดไม่กว้างนัก และมีอาคารเก่าแก่ รวมถึงหอนาฬิกาขนาดเล็กตั้งเป็นศูนย์กลางแทนนี้จึงเป็นสาเหตุทางกายภาพของวงเวียนเล็กที่ทำให้คนนอกพื้นที่ที่เข้าใจผิดไปว่า "วงเวียนเล็ก" เป็นเพียงคำเปรียบเปรยหรือมุขตลก

สภาพแวดล้อมของวงเวียนเล็กในปัจจุบันคือย่านชุมชนและตลาดเก่าแก่ที่มีชีวิตชีวาในแบบฉบับฝั่งธนบุรี โดยมีสถานที่ที่สำคัญที่อยู่ใกล้เคียงและเป็นที่รู้จัก ได้แก่:



หอนาฬิกาวงเวียนเล็ก :
เป็นจุดศูนย์กลางของพื้นที่นี้ และเป็นจุดสังเกตหลัก



ตลาดสมเด็จพระยา :
เป็นอีกหนึ่งตลาดสำคัญในบริเวณใกล้เคียงขายอาหารและของใช้ที่สะท้อนถึงวิถีชีวิตดั้งเดิมของชุมชน



สถานนาบุลา กรุงเทพมหานคร สาขวงเวียนเล็ก :
แสดงให้เห็นว่าเป็นย่านที่มีการค้าขายและมีเศรษฐกิจหมุนเวียน



วัดอนงคารามวรวิหาร :
เป็นพระอารามหลวงชั้นโทที่ตั้งอยู่ไม่ไกลจากวงเวียนเล็ก สะท้อนถึงรากฐานทางศาสนาและวัฒนธรรมของชุมชนนี้



วัดประยูรวงศาวาสวรวิหาร : เป็นพระอารามหลวงชั้นโท ชนิดวรวิหาร ที่มีความสำคัญอย่างยิ่งในสมัยรัตนโกสินทร์ สร้างขึ้นโดย สมเด็จพระยาบรมมหาประยูรวงศ์ (ดิศ บุนนาค) เมื่อครั้งที่ท่านดำรงตำแหน่งเป็น เจ้าพระยาพระคลัง ในสมัยพระบาทสมเด็จพระนั่งเกล้าเจ้าอยู่หัว รัชกาลที่ 3



ตลาดพญาไม้ : ตลาดเก่าแก่ที่อยู่ใกล้กับวงเวียน เป็นสถานที่ที่ผู้ชื่นชอบและนักสะสมพระเครื่อง พระบูชา เครื่องรางของขลังรวมถึงกรอบพระและอุปกรณ์ ซึ่งในช่วงมือเย็นจนถึงช่วงดึกจะกลายเป็นแหล่งรวมอาหารสตรีตฟู้ด (Street Food) ที่คนฝั่งธนบุรีมาพากท้องบ่อยครั้ง



วัดพิชยญาติการามวรวิหาร : ตั้งอยู่ในทำเลที่เคยเป็นที่ตั้งของจวนสมเด็จพระยาบรมมหาพิชยญาติ (ทัต บุนนาค) ซึ่งเป็นบุคคลสำคัญในตระกูลบุนนาค และพื้นที่แถบนี้เคยเป็นส่วนหนึ่งของเขตที่มีความเกี่ยวข้องกับบุคคลสำคัญของกรุงธนบุรี



สะพานพระพรหมยอดฟ้า (สะพานพรหม) : วงเวียนเล็กตั้งอยู่ใกล้กับทางขึ้น-ลงสะพานพรหม ทำให้เป็นจุดเชื่อมต่อสำคัญที่นำไปสู่ฝั่งพระนคร



แยกมวยราชตัด : บริเวณแยกหัวถนนสมเด็จพระยาเอกจากถนนประชาธิปไตย เนื่องจากเป็นแยกที่ไม่มีสัญญาณไฟจราจร

สถานที่เหล่านี้แสดงให้เห็นว่า วงเวียนเล็กเป็นพื้นที่ที่ผสมผสานระหว่างประวัติศาสตร์และชีวิตประจำวันของชุมชนดั้งเดิม ซึ่งมีลักษณะเป็นตลาดและย่านที่พักอาศัยที่เต็มไปด้วยเรื่องราว

ร่องรอยสมเด็จพระเจ้ากรุงธนบุรี : สายใยแห่งประวัติศาสตร์ที่ถูกลืม

หากจะกล่าวถึงความสำคัญทางประวัติศาสตร์ของวงเวียนเล็ก คงปฏิเสธไม่ได้ว่าพื้นที่แห่งนี้มีความเชื่อมโยงอย่างลึกซึ้งกับ **สมเด็จพระเจ้ากรุงธนบุรี** หรือสมเด็จพระเจ้าตากสินมหาราช **ผู้กอบกู้เอกราชและสถาปนากรุงธนบุรีเป็นราชธานี** แม้ว่าปัจจุบันจะไม่มีหลักฐานทางกายภาพที่เป็นโบราณสถานขนาดใหญ่อยู่ในพื้นที่ **วงเวียนเล็ก** โดยตรง แต่ตามหลักฐานทางภูมิศาสตร์และเรื่องเล่าในอดีตอาณาบริเวณนี้ถือเป็นส่วนหนึ่งของฝั่งธนบุรีชั้นในที่มีความสำคัญทางยุทธศาสตร์เป็นอย่างยิ่ง

เชื่อกันว่าพื้นที่โดยรอบวงเวียนเล็กมีความสัมพันธ์กับเขตพระราชฐานเดิมของกรุงธนบุรี หรืออาจเป็นจุดยุทธศาสตร์สำคัญในการวางผังเมืองและป้องกันพระนครในสมัยธนบุรี ซึ่งเป็นช่วงเวลาที่บ้านเมืองกำลังฟื้นตัวหลังการเสียกรุงศรีอยุธยา นอกจากนี้ด้วยความใกล้ชิดกับแม่น้ำเจ้าพระยาและเส้นทางสู่วัดประยุรวงศาวาสวรวิหาร และวัดพิชยญาติการามวรวิหาร **(ซึ่งเคยเป็นพื้นที่เกี่ยวข้องกับขุนนางสำคัญในสมัยธนบุรี)** ทำให้วงเวียนเล็กไม่ใช่แค่ทางแยกธรรมดา แต่เป็นจุดที่เต็มไปด้วยเรื่องราวและความทรงจำของอดีตราชธานีที่รอการค้นพบและถ่ายทอดเพื่อให้คนรุ่นหลังได้ตระหนักถึงรากเหง้าและความสำคัญของผืนแผ่นดินที่ครั้งหนึ่งเคยเป็นศูนย์กลางอำนาจของพระองค์

สภาพในปัจจุบันและอนาคตใหม่ : วงเวียนเล็กกับการมาของรถไฟฟ้า

ปัจจุบันบริเวณใกล้เคียงหอนาฬิกาวงเวียนเล็กมีพระบรมราชานุสาวรีย์สมเด็จพระเจ้าตากสินมหาราช **(วงเวียนเล็ก)** ประดิษฐานอยู่เพื่อเป็นศูนย์รวมศรัทธาและเป็นสัญลักษณ์ทางประวัติศาสตร์ของพื้นที่ฝั่งธนบุรี การดำเนินการดูแลและจัดพิธีสำคัญของอนุสาวรีย์ **วงเวียนเล็ก** นี้ อยู่ภายใต้การดูแลของกรุงเทพมหานคร **(กทม.)** โดยสำนักงานเขตคลองสาน ซึ่งจะมีการจัดงานเฉลิมฉลองสมโภชเป็นประจำทุกปี ณ บริเวณหอนาฬิกาวงเวียนเล็กต่อเนื่องไปจนถึงสวนป่าเฉลิมพระเกียรติใต้สะพานพระปกเกล้า เพื่อให้ประชาชนได้มาสักการะและร่วมรำลึกถึงพระมหากรุณาธิคุณของพระองค์

ในปัจจุบันวงเวียนเล็กยังคงเป็นย่านที่ผสมผสานความเก่าแก่และชีวิตชีวาของชุมชนฝั่งธนบุรีเข้าไว้ด้วยกัน หอนาฬิกาขนาดเล็กยังคงตั้งเด่นเป็นศูนย์กลางของสี่แยกตัดกับชุมชนที่คึกคักไปด้วยตลาดเก่าแก่ เช่น ตลาดพญาไม้ ตลาดสมเด็จพระยา ซึ่งไม่เพียงเป็นแหล่งรวมพระเครื่องสำคัญ แต่ยังเป็นศูนย์รวมสตรีตฟู้ด (Street Food) แสนอร่อยยามค่ำคืนที่ผู้คนนิยมมาฝากท้อง สะท้อนวิถีชีวิตดั้งเดิมที่ไม่เคยเลือนหายไป

อย่างไรก็ตาม ภาพของวงเวียนเล็กกำลังจะเปลี่ยนแปลงไปอย่างมาก ในอนาคตอันใกล้ ด้วยโครงการก่อสร้าง รถไฟฟ้าสายสีม่วง ช่วงเตาปูน-ราษฎร์บูรณะ (วงแหวนกาญจนาภิเษก) ที่พาดผ่าน และมีสถานีอยู่ในบริเวณนี้ การมาของโครงสร้างคมนาคมขนาดใหญ่ จะนำมาซึ่งความเปลี่ยนแปลงทางเศรษฐกิจและภูมิทัศน์ของพื้นที่อย่างมหาศาล ซึ่งเป็นการกลับมาที่มีบทบาทสำคัญอีกครั้งในฐานะ **"ศูนย์กลางคมนาคม"** ที่เชื่อมโยงผู้คนจากหลากหลายพื้นที่เข้าหากัน นับเป็นการพลิกโฉมจากทางผ่านที่ถูกมองข้าม สู่การเป็นจุดหมายปลายทางและศูนย์กลางชีวิตเมืองที่ผสมผสานอดีต ปัจจุบัน และอนาคตเข้าไว้ด้วยกันอย่างลงตัว

